

# S'ORIENTER EN 4<sup>e</sup> ET 3<sup>e</sup>



FICHE MÉTIER

## Avant propos

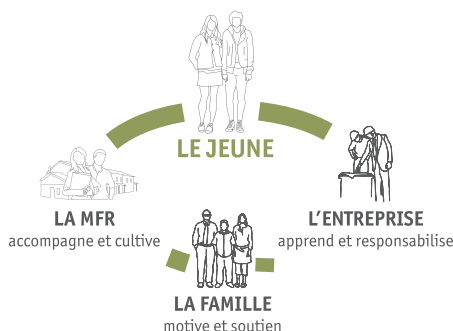
Pendant l'enfance on idéalise sa vie d'adulte par des rêves. À l'adolescence, on transforme ses rêves en projets de vie. Mais comment s'y prendre ? Qu'il ait une idée précise de son avenir ou pas du tout, l'adolescent a besoin d'être accompagné dans son orientation. Les MFR proposent un accompagnement personnalisé avec bienveillance, disponibilité et exigence, dans lequel le jeune est au cœur du dispositif de formation.

### L'ALTERNANCE DÈS 14 ANS

Pendant toute l'année scolaire, le jeune alterne des périodes de stage en entreprise et des périodes de formation à la MFR. Ce rythme école-entreprise, l'alternance, lui permet d'apprendre ce qui ne s'enseigne pas, de développer des compétences, d'acquérir des savoirs, des savoir-faire, de s'insérer dans la société et dans le monde professionnel.

Durant le cycle 4<sup>e</sup> et 3<sup>e</sup> en MFR, il réfléchit avec ses parents, ses formateurs et son maître de stage à son projet personnel et professionnel. Ainsi, il prend confiance en lui, se motive et devient acteur de sa formation.

En fonction de ces centres d'intérêt, il pourra alors s'inscrire par la suite dans un parcours de formation qualifiant (CAP, Bac Pro) proposé par les Maisons Familiales Rurales. Au même titre que les études classiques, l'alternance est une voie d'excellence !



### MAISON... UN MOT QUI A DU SENS



Dans l'expression Maison Familiale Rurale, il y a le mot maison, et ce n'est pas anodin. Si la MFR est un établissement scolaire, c'est aussi et avant tout un lieu de vie où l'on apprend à connaître les autres et à se connaître dans un climat éducatif familial.

Composée d'une association de familles où les parents sont acteurs du projet éducatif, la MFR est et reste à taille humaine. Grâce à une ambiance de vie agréable et sécurisante, la vie résidentielle offre un cadre de travail et une vie collective en internat qui favorisent la socialisation, le développement de l'autonomie et de la citoyenneté.

L'accompagnement individualisé, les temps d'écoute et de discussion renforcent les liens et la confiance réciproque.

### LE DIPLÔME NATIONAL DU BREVET

En 3<sup>e</sup>, les élèves passent le DNB. Comme au collège, il se réalise en contrôle continu et épreuves terminales.

**90%**  
de réussite au DNB  
dans les MFR du Rhône en 2014



**RÉUSSIR**  
autrement



**Marine**  
Élève en 4<sup>e</sup>

« Depuis ma rentrée scolaire, tout se passe très bien. Je suis très contente de mon premier trimestre car j'ai prouvé à ma famille et à moi-même que je suis capable d'apprendre des leçons et de très bien travailler en ayant de bons résultats. »

**Fabien**  
Élève en 3<sup>e</sup>

« L'Alternance, c'est aussi un départ dans la vie active. On commence à se prendre en charge, à travailler dans une entreprise. On commence à devenir adulte. »

**Michel Yacger**

**Directeur de l'Académie des projets de vie et pédagogie**

« Accompagne les moniteurs et les MFR sur des projets novateurs »

« Les adultes portent un très mauvais regard sur les jeunes. Ils ont fait une grosse erreur. Nous n'avons plus de relations entre nous.

On est submergé d'information en tous sens, on communique beaucoup mais on n'a plus de relations directes. Les jeunes en souffrent. Ils n'ont plus de relation avec leurs parents, leurs amis, leurs enseignants.

Du coup, les jeunes ont beaucoup de difficultés relationnelles et des difficultés à gérer leurs émotions. Les MFR qui cultivent cette valeur de la relation, ont une véritable force. »

**Florian Ginét**

**Ancien élève et nouveau chef d'entreprise**

« J'ai choisi mon métier pour pouvoir travailler dehors, être en contact avec la forêt qui est un milieu que j'apprécie et pour le défi physique car c'est un métier qui demande un minimum de condition et permet de s'entretenir.

Après une 5<sup>e</sup> dans le milieu scolaire classique, j'ai intégré la MFR de Lamure pour une 4<sup>e</sup> et une 3<sup>e</sup> préparatoires qui m'ont permis de mettre un pied dans le milieu forestier. C'est tout naturellement que j'ai ensuite continué dans cette orientation avec un BEPA travaux forestiers. Par la suite j'ai été embauché par mon maître de stage, Coforet, où j'ai pratiqué les métiers d'ouvrier forestier et de chef d'équipe sylvicole. J'y suis resté 6 ans et ai participé à mon tour à l'encadrement des stagiaires. J'ai aussi passé 4 ans en tant que conducteur d'engins dans une carrière. Je me suis récemment installé à mon compte en tant qu'entrepreneur de travaux forestiers. J'effectue principalement des travaux de sylviculture dans une région particulièrement boisée. Aujourd'hui, je suis fier de pouvoir être maître de stage et retransmettre cet amour de la forêt qui m'a conduit vers ce métier à la base. J'en profite pour remercier la MFR de Lamure qui, proposant une alternative à la scolarité « classique », m'a réconcilié avec l'école et m'a permis d'apprendre autrement. »



Nos MFR  
proposant  
les classes de  
4<sup>e</sup> et 3<sup>e</sup>  
d'orientation



MFR de Anse  
MFR de Charentay  
MFR de Lamure-sur-Azergues  
MFR de l'Arbresle  
MFR de Sainte-Consoce  
MFR de Saint-Laurent-de-Chamousset  
MFR de Saint-Romain-de-Popey  
MFR de Villié-Morgon